

NLND
BERLIN

EVENT LOCATIONS

NLND.COM | NEUKÖLLNISCHE ALLEE 80 | 12057 BERLIN





150.000 m² mit
30 spezialisierten
Gebäuden

Startup-Ökosystem
und Internationale
Partnerinnen
Netzwerk

Kuratiertes
Community
Management

Ganzjährige
Innovations-
Programmatik
und Events

DAS INDUSTRIEGEBIET VON MORGEN

Im NLND Berlin entsteht in Berlin-Neukölln auf 150.000 m² das Industrie- und Innovationsgebiet der Zukunft und somit ein europäisches Leuchtturmprojekt rund um Innovation und Produktion. Hier bringen wir Industrie & Mittelstand mit Technologie, Forschung & Wissenschaft – und Startups zusammen.

FEATURES

- Vielseitige Veranstaltungsflächen ermöglichen Konferenzen mit verschiedenen Bühnenkonzepten, Präsentationen, Messen oder auch Meetings.
- Die Hallen im Gebäude A2 beeindruckten durch ihre großzügige und flexibel nutzbare Fläche. Auf ca. 11.000 m² entsteht hier das neue Konferenzzentrum des Campus.



Urban Sports Park (outdoor)

Mixed Purpose

Urban Sports Park (indoor)

Hydrogen & Electric Charging Station

Market-place

Creative Industry

Conference Centre

Makers Lab

Bar & Restaurant

Startup Lab & Production

Prototyping Hall

Innovation Hub

Neucafé

Coffee Bar

Offices & Startups

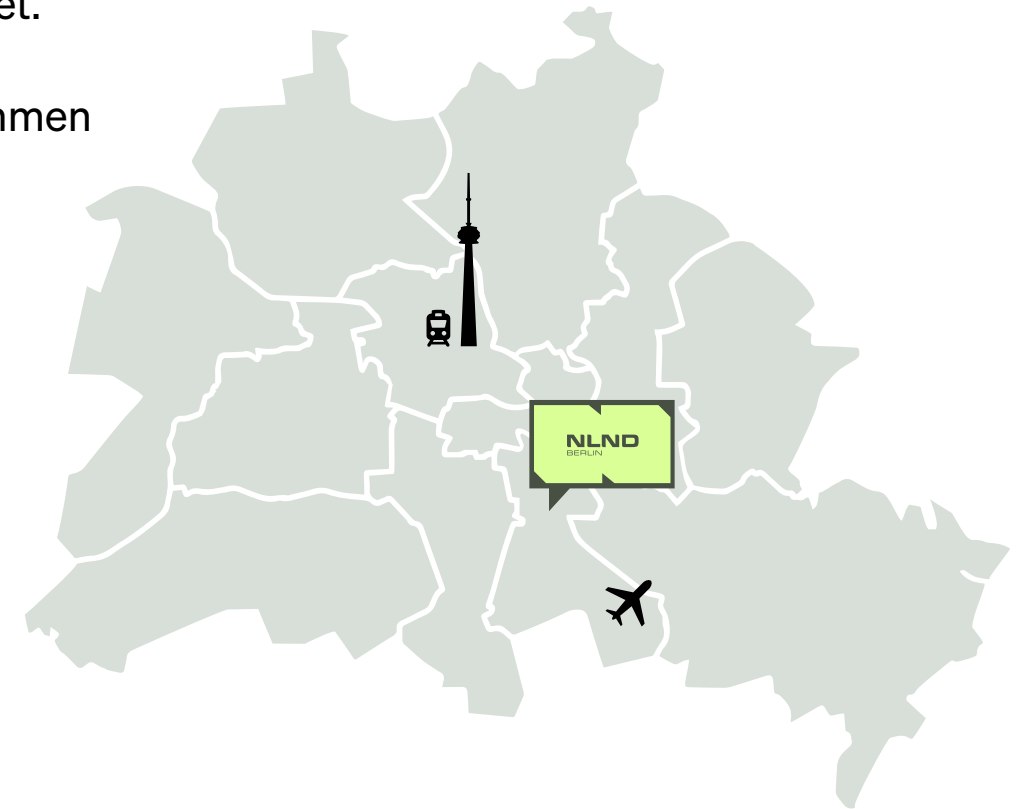
NLND CAMPUS

NLND Berlin wird zu einem **lebendigen Ort im Herzen Neuköllns**, der Gemeinschaft Innovation, Kultur, Nachhaltigkeit und kreative Bildung miteinander verbindet.

Mit seinen **vielfältigen Räumlichkeiten, kreativen Arbeitsräumen und vielen Außenflächen** strahlt es eine inspirierende Atmosphäre aus. Hier kommen kreative Menschen zusammen, um Ideen auszutauschen zu lernen und gemeinsam zu wachsen.

ENTFERNUNGEN

- S Kölnische Heide: 1 km → 6 Min – zu Fuß
- Estrel Berlin: 1 km → 5/16 Min – Auto/Bahn
- Alexanderplatz: 9 km → 25 Min – Auto/Bahn
- Hauptbahnhof: 11 km → 20–30 Min – Auto/Bahn
- Flughafen BER: 18 km → 15–30 Min – Auto/Bahn
- Autobahn A100: 0,6 km → 2 Min – Auto



RAUMTALENTE

- Hohe Decken (ca. 6 m)
- Sanitäreanlagen und Starkstrom vorhanden
- Flexibel einsetzbare Fläche
- Tageslicht durch Fenster
- Einzelne Anmietung der Hallen möglich
- Lastenaufzüge vorhanden
- 3 Ladedocks zum Be- und Entladen vorhanden

Festinstallierte Technik in Bay 7

- LED-Wand (22 × 4,5 m)
- Raumtrennung (Moltonschienensystem)
- Ambientebeleuchtung (72 × AT10 Lampen)
- Beamer für Projection
- PA-System

FÜR BESICHTIGUNGEN
KONTAKTIEREN SIE EVENT@GCD.BERLIN



Drei aneinander
grenzende Hallen mit
11.000 m² Fläche

A2

BAY 3



BAY 3, 2.350 M²

BAY 3: BACKBEREICH / EINLASS / GARDEROBE







A2

BAY 5



BAY 5, 3.050 M²

BAY 5	~QM				
		Parlament	Reihen	Gala	Bankett
	3.050	448	1.372	800	1.296



A2

BAY 7







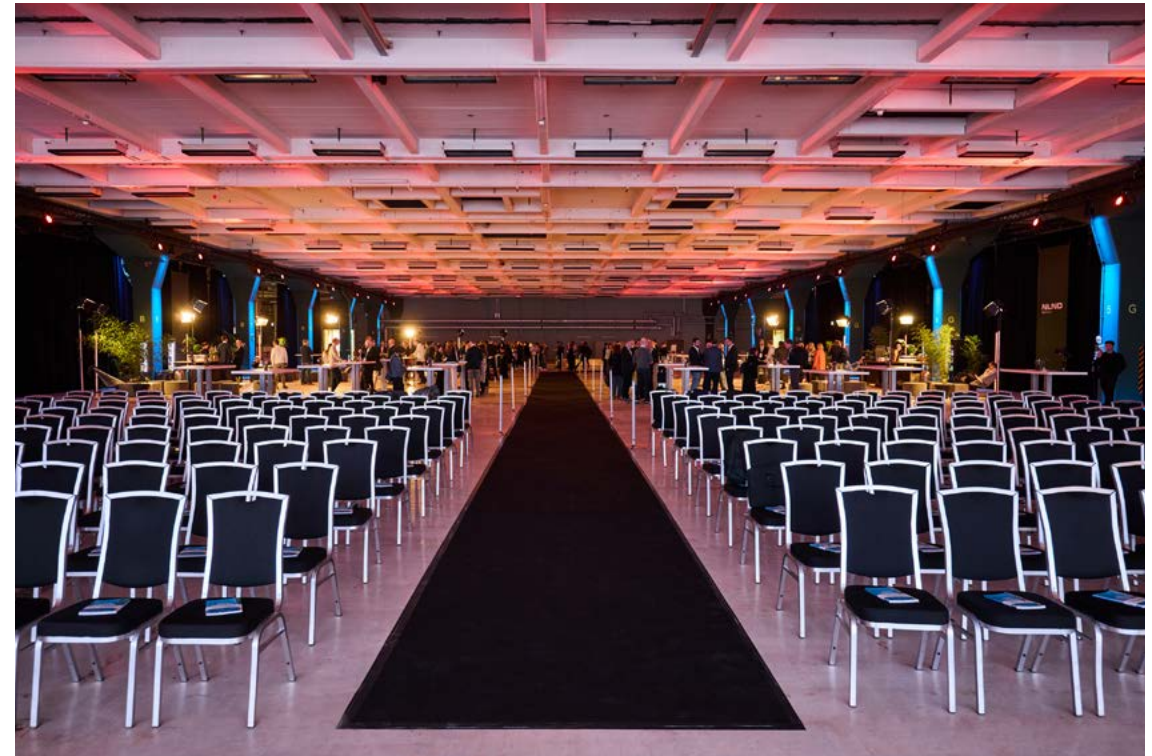
BAY 7, 5.600 M²



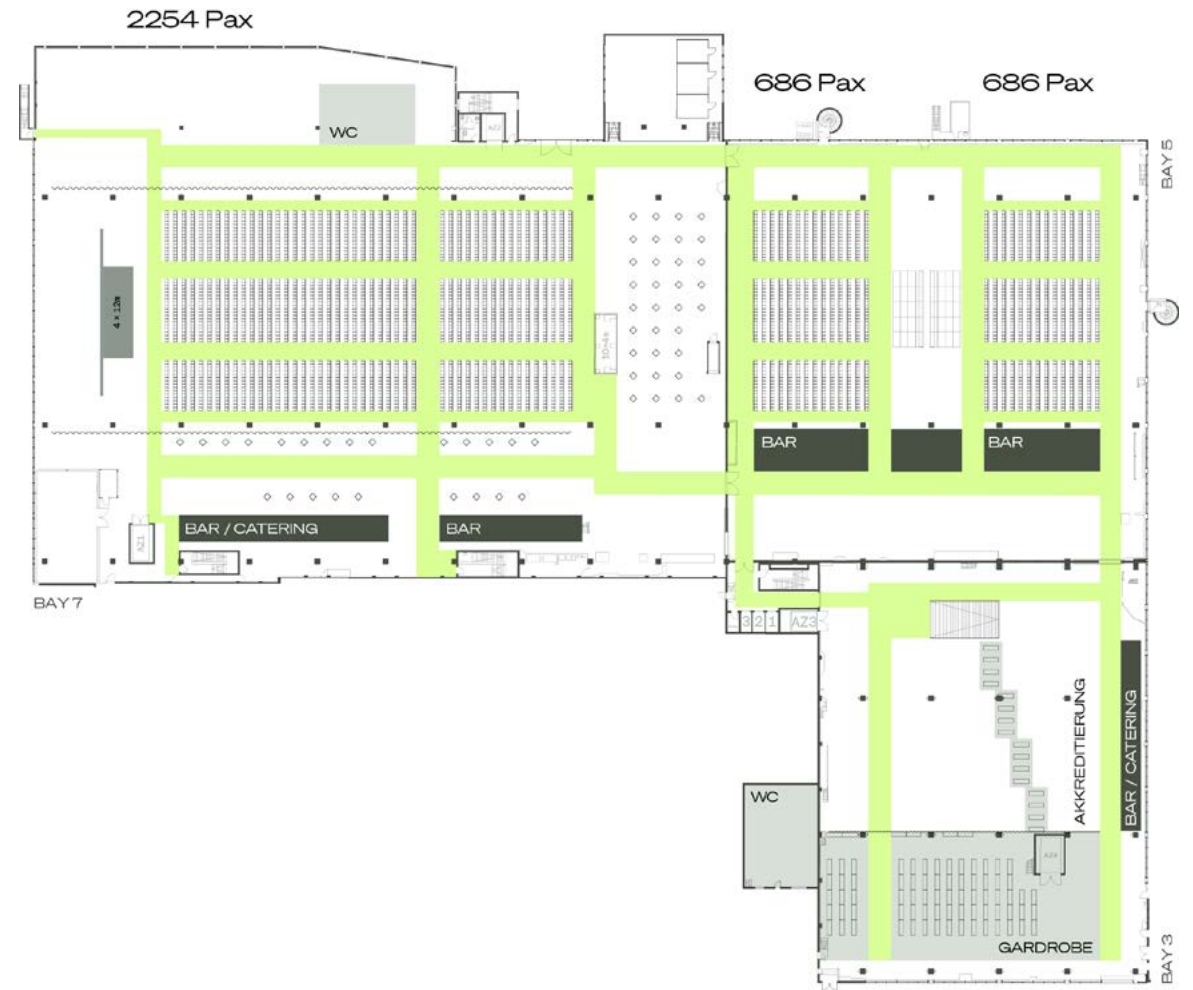
LED-WAND (22 x 4,5 M)



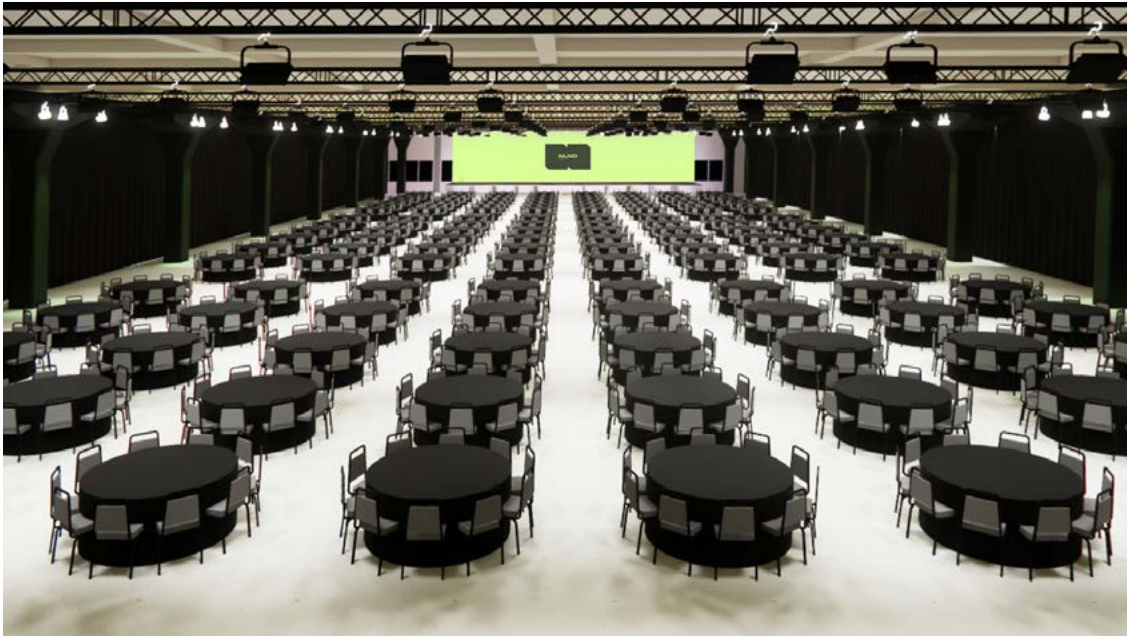
BAY 7	~QM	 Parlament	 Reihen	 Gala	 Bankett
	5.650	690	2.254	1.360	1.878



REIHENBESTUHLUNG

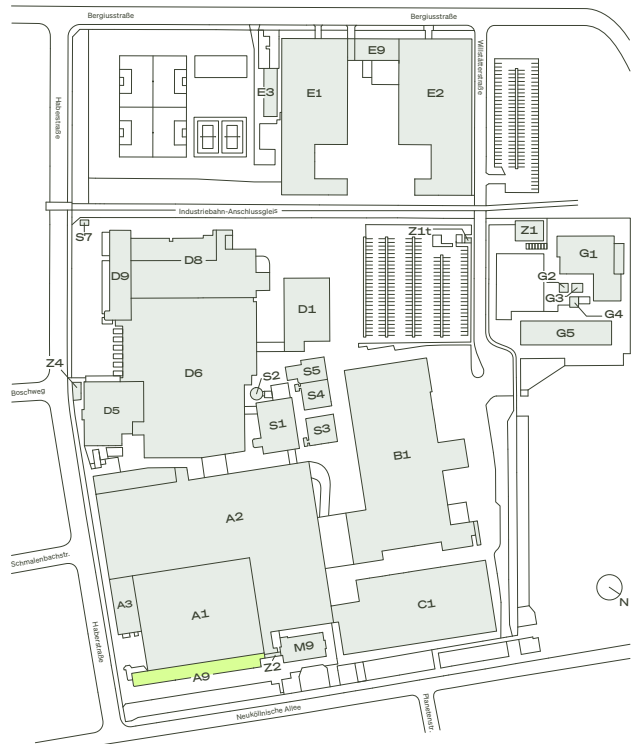


GALA BESTUHLUNG



A9

KINO



CAMPUS MAP

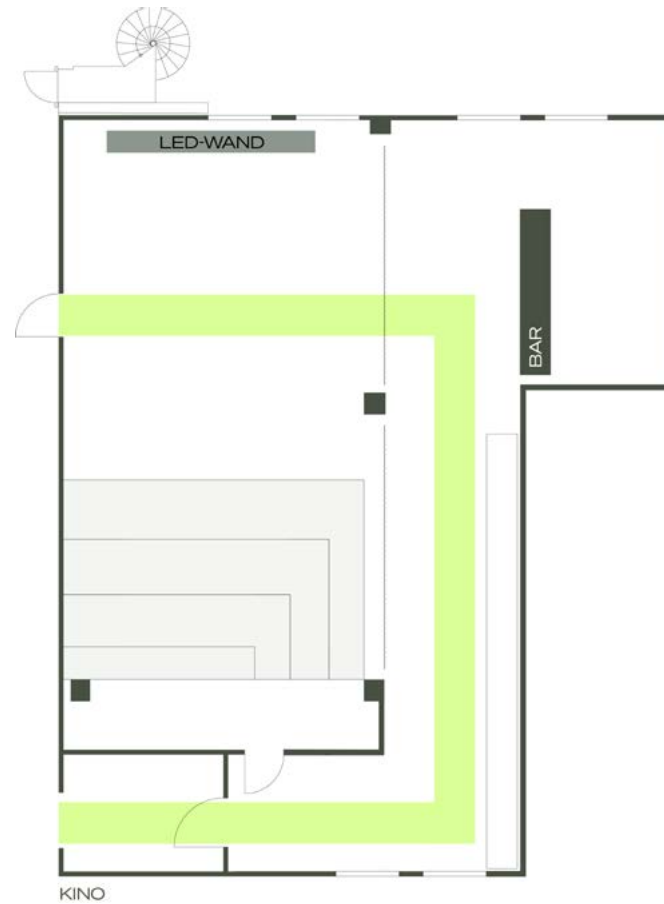




LED-WAND (4,5×2,5 M)

KINO		☰	☰
	~QM	Tribüne	Mix
	140	40	80





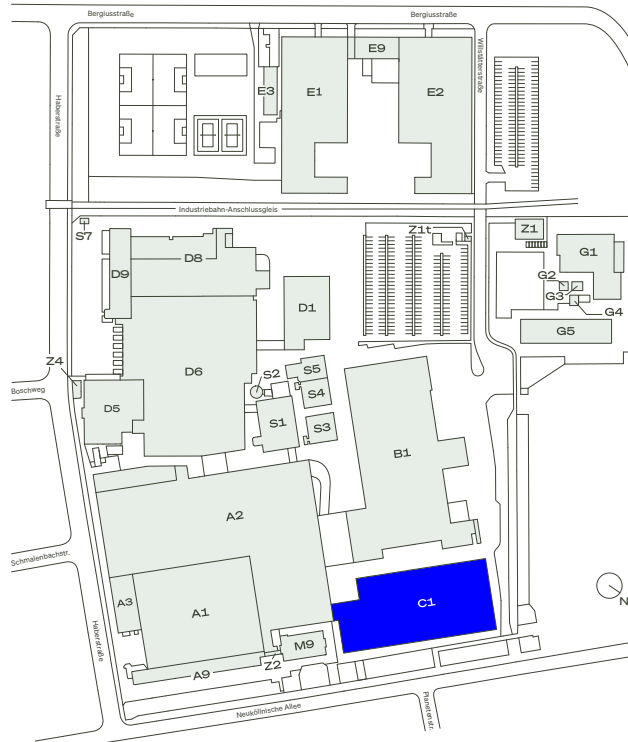
RAUMTALENTE

- Gesamtfläche 140 m²
- LED-Wand (4,5 × 2,5m)
- 4 Handmikrofone und PA-System (Plug & Play)
- Moderne Raumgestaltung
- Mobiliar vorhanden
- Verschiedene Bestuhlungsarten möglich
- Tageslicht

FÜR BESICHTIGUNGEN
KONTAKTIEREN SIE EVENT@GCD.BERLIN

C1

SHOWCASE STAGE





CAMPUS MAP





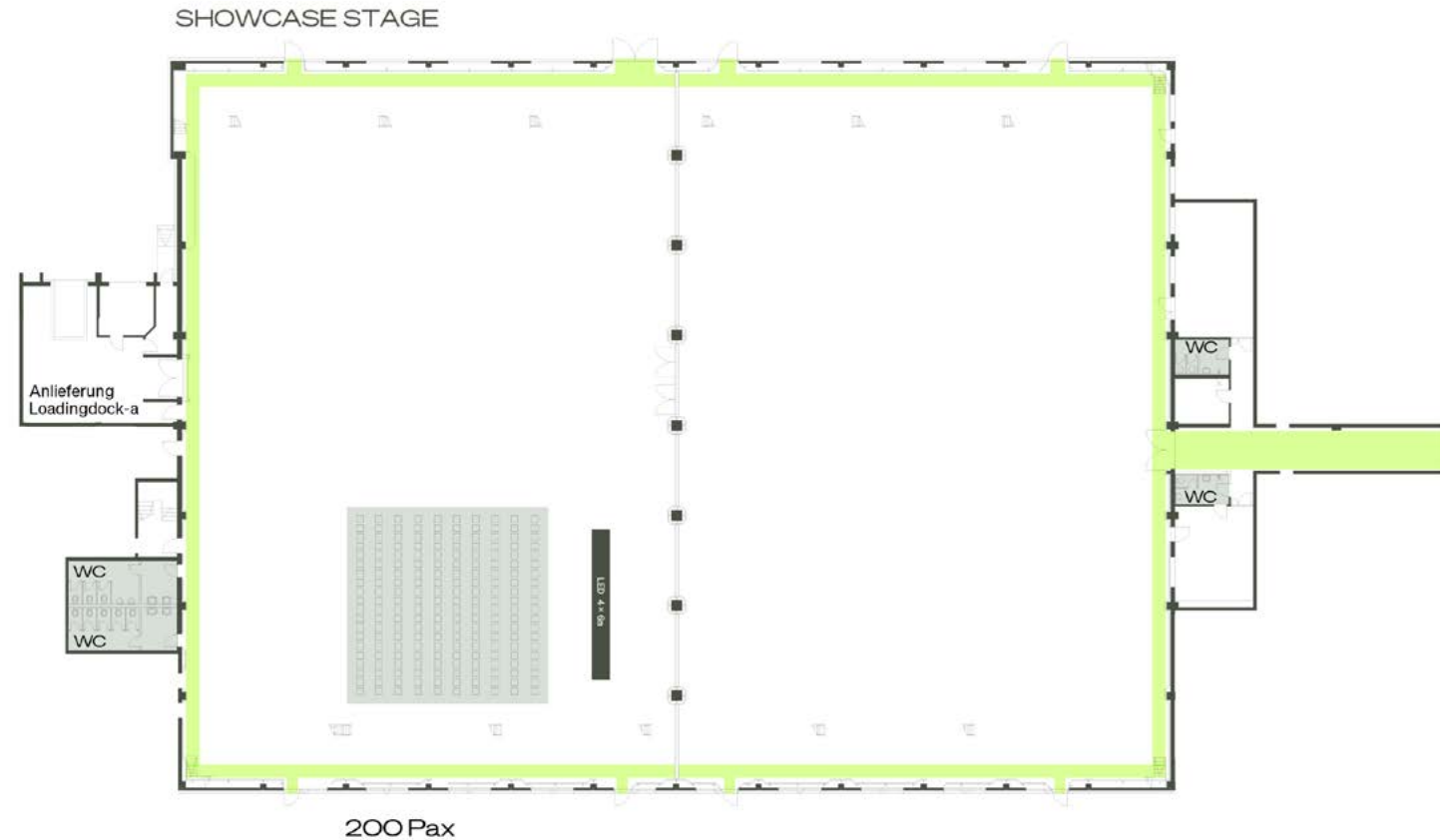
LED-WAND (4 × 6 M)



SHOWCASE STAGE	~ QM	 Tribüne	 Mix
	775	200	300

RAUMTALENTE

- Gesamtfläche von ca. 775 m²
- Tageslicht durch beidseitige, bodentiefe Fenster
- Tribüne mit Sitzpolstern inklusive
- LED-Wand 4×6m
- Moderne Raumgestaltung
- Ebenerdiger Zugang direkt über Neuköllnische Allee
- Kleinere angrenzende Räume (Büros, Lagerfläche, Meetings)
- Starkstrom vorhanden



FÜR BESICHTIGUNGEN
KONTAKTIEREN SIE EVENT@GCD.BERLIN

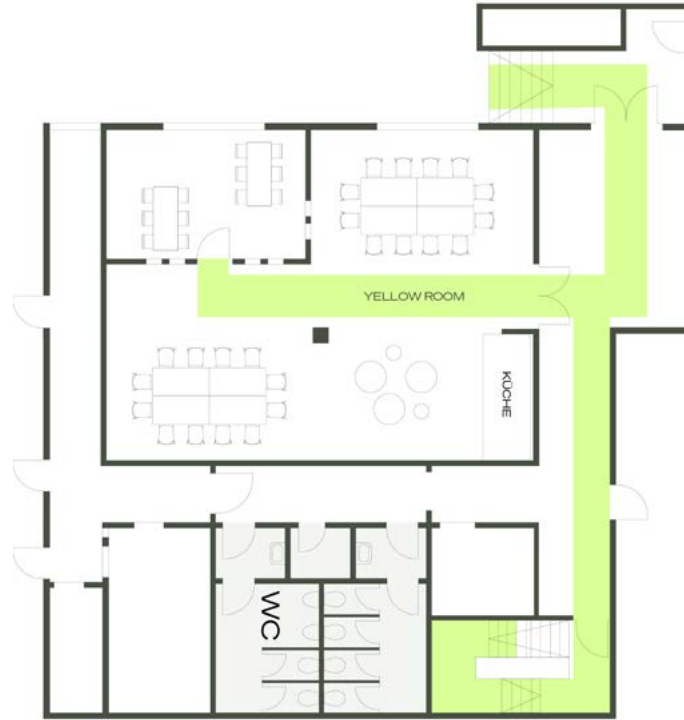
C1

YELLOW ROOM

RAUMTALENTE

- Gesamtfläche von ca. 120m²
- Bis zu 80 Personen
- Verschiedene Bestuhlungsarten möglich
- Küchenzeile vorhanden
- Mobiles Mobiliar vorhanden
- Moderne Raumgestaltung
- Tageslicht
- TV/Screen
- Abgetrennter Raum





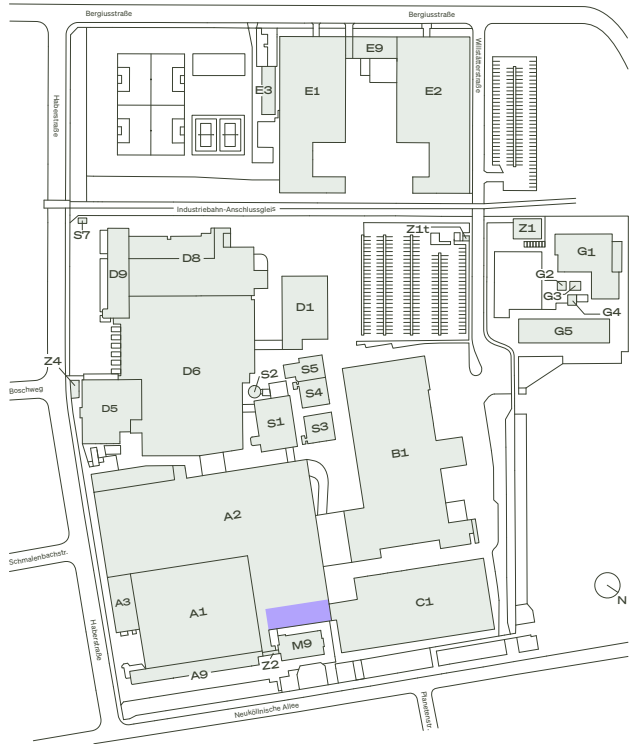
C1 Yellow Room			
	~QM	Reihen	Mixed
	120	60	42



FÜR BESICHTIGUNGEN
KONTAKTIEREN SIE EVENT@GCD.BERLIN



A2

KANTINE



CAMPUS MAP



KANTINE	~ QM	 Reihen	 Bankett
	525	160	250



RAUMTALENTE

- Tageslicht durch bodentiefe Fenster
- Dachterrasse inkl. Mobiliar
- abgetrennte Räume
- verschiedene Bestuhlungsarten möglich
- Direkter Zugang zur Dachterrasse mit Ausblick über dem Campus
- Starkstrom vorhanden



FÜR BESICHTIGUNGEN KONTAKTIEREN SIE EVENT@GCD.BERLIN

STEHTISCHE MIT BESTUHLUNG



252 Pax

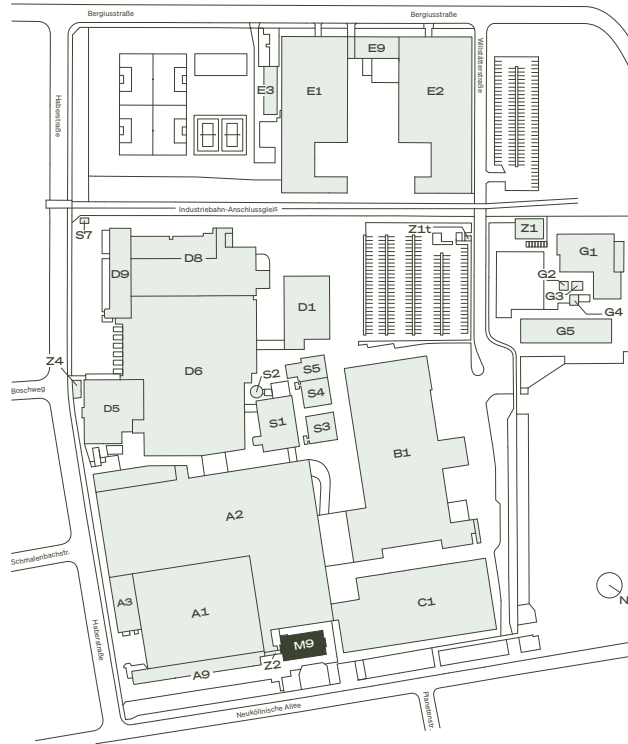
REIHENBESTUHLUNG



162 Pax

M9

KONFERENZRÄUME



CAMPUS MAP





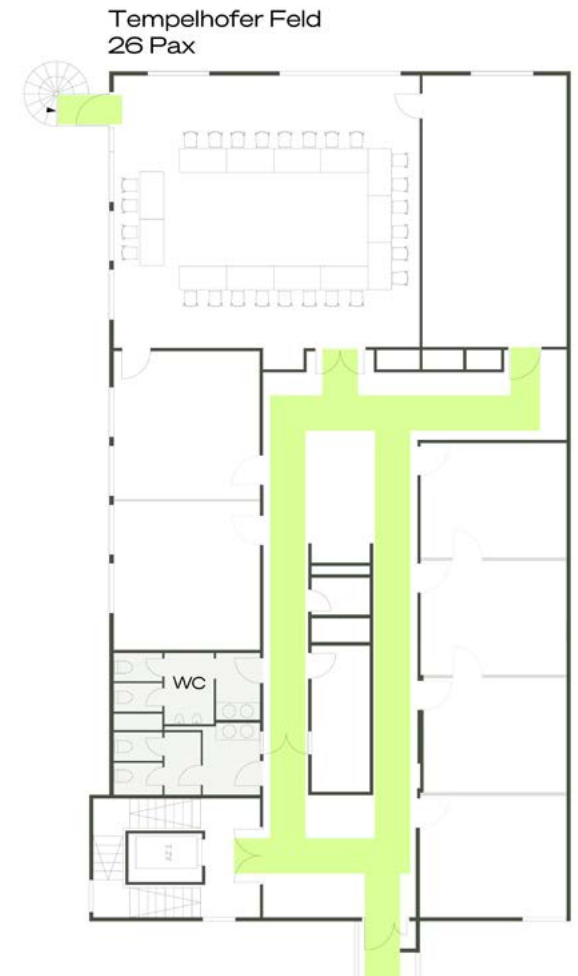
KONFERENZRAUM
TEMPELHOFFER FELD

- für bis zu 50 Personen
- verschiedene Bestuhlungsarten möglich (Möbiliar inkl.)

RAUMTALENTE

- Beamer / Leinwand
- Konferenzservice
- TV / Screen
- Mikrofonierung
- Schreibbuntensilien
- WLAN

M9 TEMPELHOFFER FELD			
	~QM	Reihen	U-Form
	95	50	26



FÜR BESICHTIGUNGEN
KONTAKTIEREN SIE EVENT@GCD.BERLIN

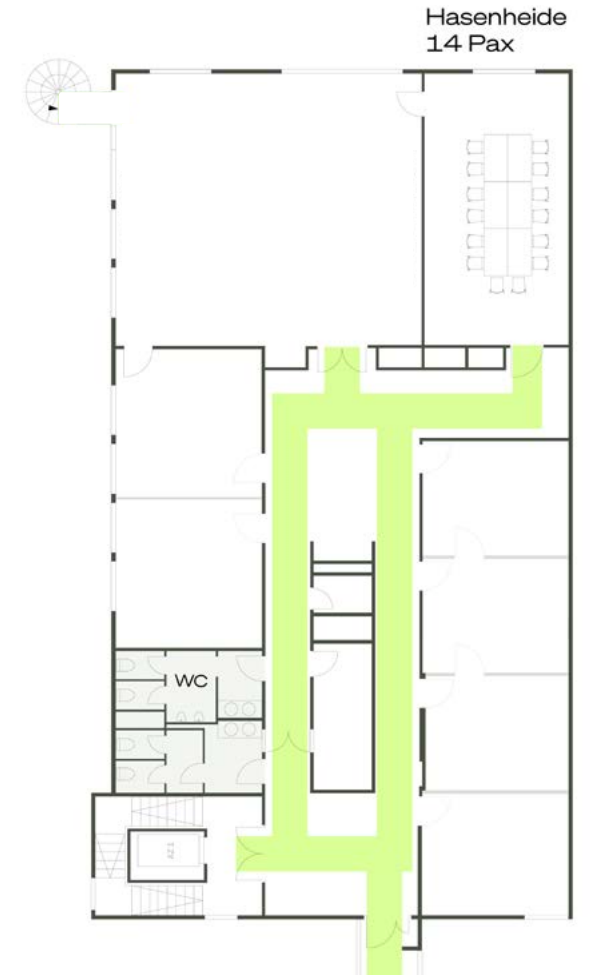
**KONFERENZRAUM
HASENHEIDE**

- für bis zu 30 Personen
- verschiedene Bestuhlungsarten möglich (Möbiliar inkl.)

RAUMTALENTE



- Beamer / Leinwand
- Konferenzservice
- TV / Screen
- Mikrofonierung
- Schreibutensilien
- WLAN

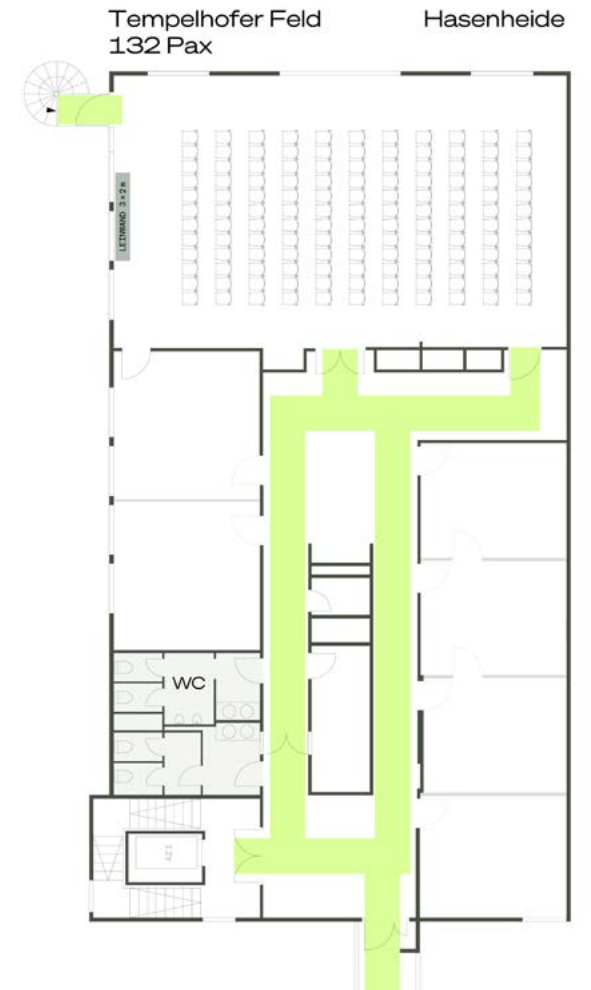
M9 HASENHEIDE			
	~QM	Reihen	Block
	45	30	14



FÜR BESICHTIGUNGEN
KONTAKTIEREN SIE EVENT@GCD.BERLIN



KOMBINIERT			
	~QM	Reihen	U-Form
	140	132	45



FÜR BESICHTIGUNGEN
KONTAKTIEREN SIE EVENT@GCD.BERLIN



VEREINBARE JETZT EINEN BESICHTIGUNGSTERMIN.

event@gcd.berlin

+49 (0)30 92 10 73 67